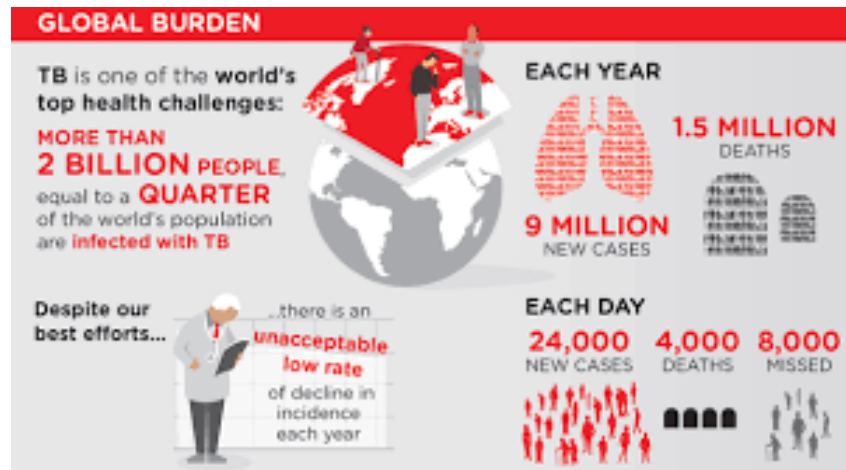


# ยุติปัญหาวัณโรค เขตสุขภาพที่ 8 จังหวัดอุดรธานี

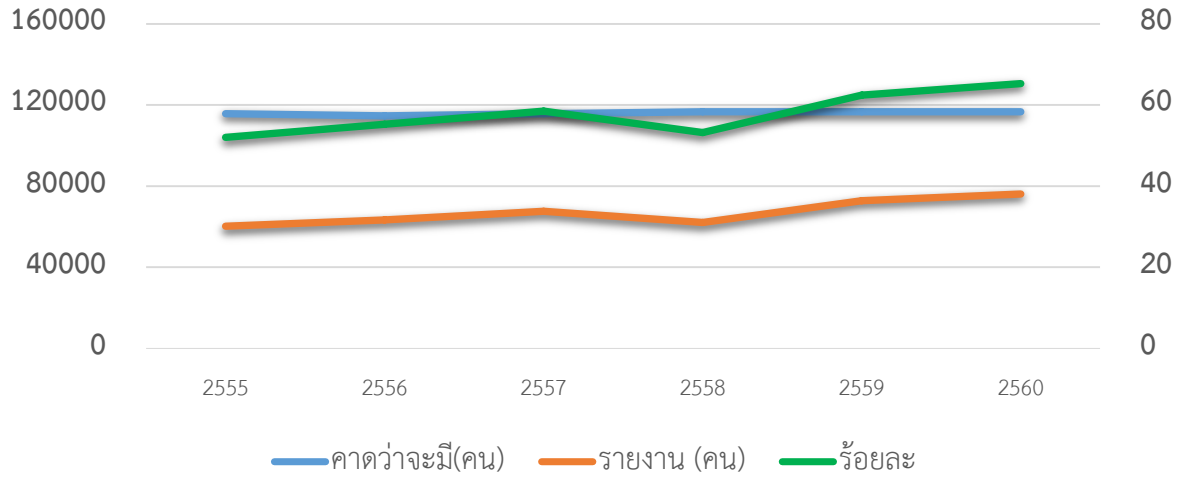


โดย พญ.รพีพรรณ เดชพิชัย

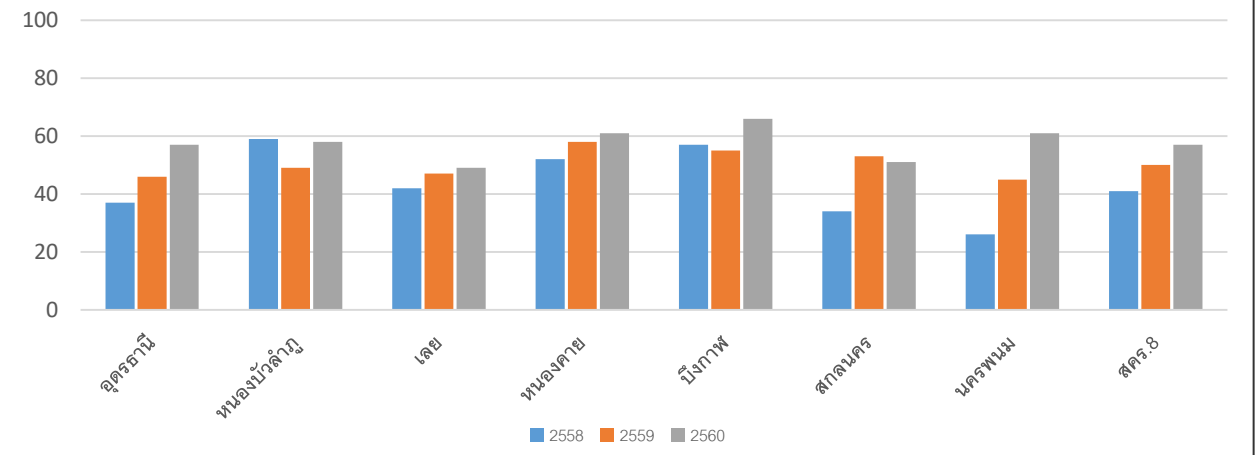
ผู้อำนวยการสำนักงานป้องกันควบคุมโรคที่ 8 จังหวัดอุดรธานี

วันที่ 8 มกราคม 2560

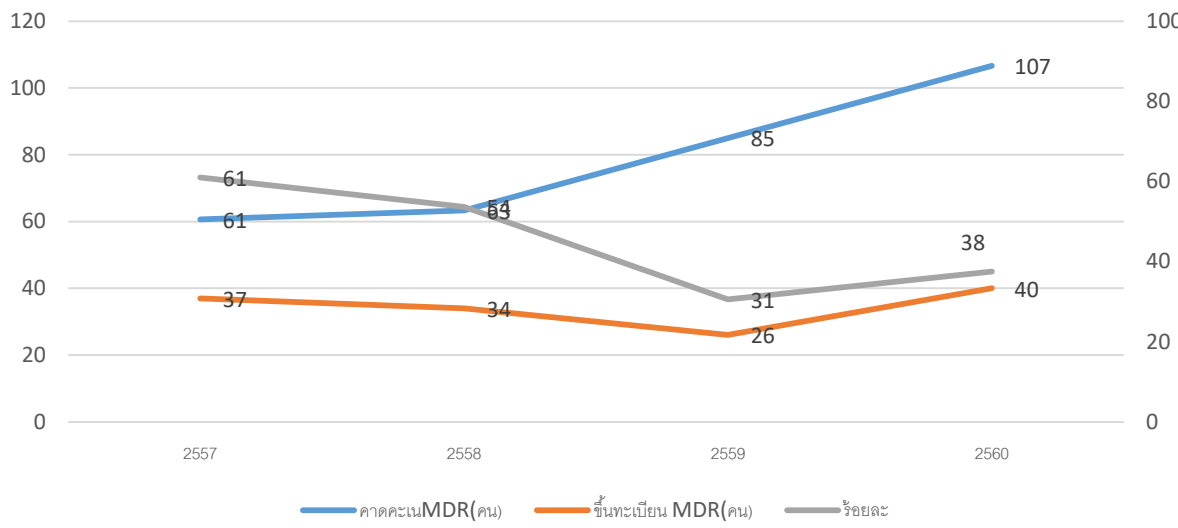
ภาพแสดงจำนวนคาดการณ์ผู้ป่วยวัณโรครายใหม่และกลับเป็นซ้ำ  
เปรียบเทียบจำนวนที่ได้รับรายงานของประเทศไทย



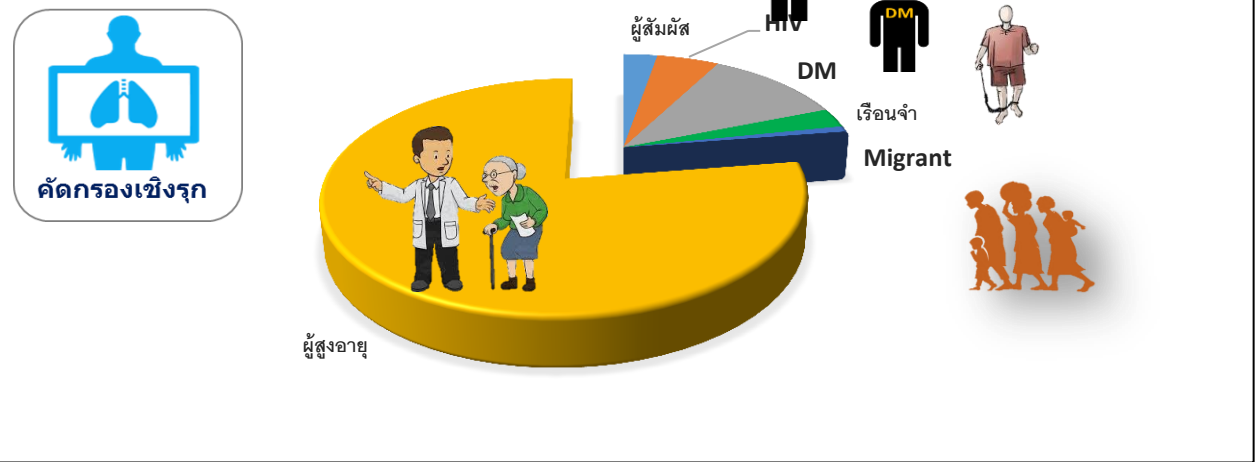
ภาพแสดงร้อยละการค้นพบผู้ป่วยวัณโรคทุกประเภท เปรียบกับจำนวนที่คาดว่าจะมี  
ปีงบประมาณ 2558-2560



คาดคะเน MDR กับ การขึ้นทะเบียนรายงาน MDR



กลุ่มเสี่ยงที่ต้องการการ  
คัดกรองโดยเอกซเรย์



แผนงาน : การพัฒนาตามโครงการพระราชดำริและพื้นที่เฉพาะ

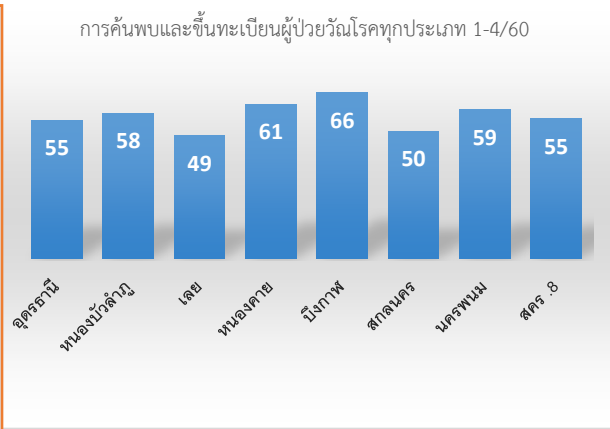
โครงการควบคุมวัณโรค สำนักงานป้องกันควบคุมโรคที่ 8 จังหวัดอุดรธานี

Target  
/  
KPI No.

1. อัตราความสำเร็จการรักษาผู้ป่วยวัณโรคปอดรายใหม่ (เป้าหมาย  $\geq$  ร้อยละ 85)
2. ค้นพบผู้ป่วยใหม่และรายงานร้อยละ 80 ของจำนวนคาดว่าจะมี

Situation/  
Baseline

ปัจจุบันอัตราความสำเร็จของการรักษาวัณโรคของเขตฯ 8 เพียงร้อยละ 79 ซึ่งไม่สูงพอที่จะลดปัญหาวัณโรคที่เป้าหมายร้อยละ 90 เนื่องจากปัจจัยสำคัญ 3 ประการ คือ (1) ผู้ป่วยวัณโรคเสียชีวิตระหว่างการรักษาสูง (2) การขาดนัดรับยาอย่างต่อเนื่อง (3) การติดตามรายงานฯ



ร้อยละผลสำเร็จการรักษาผู้ป่วยวัณโรคปอดรายใหม่

	sus	fail	died	LFT	TO	NoEva
บึงกาฬ	65.4	0.0	10.9	3.0	9.9	10.9
หนองบัวลำภู	88.3	0.9	2.7	0.9	2.7	4.5
อุดรธานี	78.6	1.2	5.7	4.4	4.7	5.4
เลย	80.6	0.0	7.6	1.4	0.0	10.4
หนองคาย	82.3	0.8	8.5	2.3	2.3	3.9
สกลนคร	81.4	0.4	10.7	1.2	2.8	3.6
นครพนม	77.6	0.5	9.5	3.8	5.2	3.3
เขตฯ 8	79.4	0.7	7.8	2.8	3.9	5.5

Strategy

ยุทธศาสตร์ที่ 1 ลดตาย

ยุทธศาสตร์ที่ 2 ลดการขาดยา

ยุทธศาสตร์ที่ 3 พัฒนาระบบการส่งต่อและติดตามผลการรักษาทุกราย

Key Activity

1. การเร่งค้นหา ลดความล่าช้าในการวินิจฉัยและรักษา
2. พัฒนาคุณภาพการดูแลรักษาผู้ป่วยวัณโรคอย่างต่อเนื่อง (Continue quality improvement : CQI)

1. ดูแลรักษาโดยผู้ป่วยเป็นศูนย์กลาง
2. ดูแลผู้ป่วยร่วมกับทีมสหวิชาชีพ เครือข่ายในพื้นที่ และให้การช่วยเหลือทางด้านเศรษฐกิจและสังคม

1. พัฒนาระบบข้อมูลผู้ป่วยวัณโรครายบุคคลเพื่อกำกับ ติดตาม และประเมินผลการรักษา
2. สร้างเครือข่ายหรือศูนย์กลางประสานการส่งต่อและติดตามผล(Referral center)

# การค้นพบและขึ้นทะเบียนรักษาวัณโรคทุกประเภท

จำนวนการค้นพบและรายงานผู้ป่วยวัณโรครายใหม่ทุกประเภท ปี งบประมาณ 2561 ณ 2 มกราคม 2561

จังหวัด	จำนวนประชากร (คน)	จำนวนผู้ป่วยประมาณการ 172 ต่อแสน ปชก)	เป้าหมายการ ค้นหาต่อเดือน	ผู้ป่วยที่รายงาน ณ 18 ธันวาคม 2560	
				จำนวน	ร้อยละ
อุดรธานี	1,575,152	2709	226	328	48
หนองบัวลำภู	510,074	877	73	102	47
เลย	638,819	1099	92	92	33
หนองคาย	519,580	894	75	150	67
บึงกาฬ	420,647	724	60	108	60
สกลนคร	1,142,737	1966	164	195	40
นครพนม	7,153,39	1230	103	141	46
รวม	5,522,348	9498	792	1116	47

## การติดตามผลการรักษาจำนวนผู้ป่วยวัณโรคปอดรายใหม่ ชนิดเสมหะพบเชื้อ ไม่พบเชื้อ

( PA: อัตราผลสำเร็จวัณโรคปอดรายใหม่ ) ณ 2 มกราคม 2561

จังหวัด	ผู้ป่วยวัณโรคปอด	fail	die	LFT เกิน 2 เดือน	TO	ไม่นำมาประเมิน
อุดรธานี	258	0	7	0	4	0
หนองบัวลำภู	81	0	1	0	2	0
เลย	79	0	3	0		1
หนองคาย	87	0	1	0	5	0
บึงกาฬ	65	0	0	0	4	0
สกลนคร	123	0	1	0	3	4
นครพนม	109	0	0	0	1	1
รวม	802	0	13	0	19	6

# ข้อค้นพบ: ปัญหาการค้นหาและการรักษาผู้ป่วยวัณโรคทุกประเภท

## ด้านการค้นหาและการรายงาน

- การค้นหายังได้ไม่มากนัก
- การรายงานโดยการใช้โปรแกรม TBCM online ณ หน่วยบริการยังไม่ครอบคลุม (95%)
- ยังไม่มีการใช้ข้อมูลจากรายงานผู้ป่วยเสียชีวิต (death case conference) เพื่อประโยชน์ในการดูแลรักษา
- การรายงานการติดตามประเมินผลการดูแลผู้ป่วยวัณโรคใน TB data center ที่ยังไม่ครบถ้วน
- ในกลุ่มผู้ป่วยที่ CXR ผิดปกติ แต่ผลการตรวจเสมหะไม่พบเชื้อ ยังไม่ได้ส่งตรวจ Xpert เท่าที่ควร

## ด้านการรักษา

- ไตรมาสที่ 1/61 พบว่ามีผู้ป่วยเสียชีวิตทั้งสิ้น 13 ราย คิดเป็นร้อยละ 1.6 (ยังไม่ถึงร้อยละ 5) ติดเชื้อเอชดี 1 ราย ไม่มีภูมิตัดเชื้อเอชดี 10 ราย ไม่ได้ตรวจการติดเชื้อเอชดี 2 ราย แต่ไม่ทราบกลุ่มอายุ และ โรคร่วม การไอนอก ทั้งสิ้น 19 ราย
- การให้การดูแลรักษา โดยเฉพาะกรณีผู้สูงอายุ ยังไม่ครอบคลุมทุกมิติ

# ข้อเสนอแนะ

## ด้านการค้นหาและการรายงาน

- กลุ่มผู้ป่วยที่ CXR ผิดปกติ แต่ผลการตรวจเสมหะไม่พบเชื้อ ควรส่งตรวจ Xpert ต่อไป โดยส่งไปที่ สคร.7
- ติดตามการสั่งการ ทีม สหวิชาชีพ รายอำเภอ ตามมาตรการที่เสนอ
- ควรพัฒนาระบบคัดกรอง Passive case finding ในแต่ละ รพ. ให้ดีขึ้น โดยเฉพาะใน รพ. ขนาดใหญ่
- Active case finding ในกลุ่มผู้สูงอายุ + โรคเรื้อรัง: เน้นที่ 25 อำเภอหลัก
- ติดตามผลการรายงานผู้ป่วยใหม่ จากโปรแกรม TBCM online และ TB data center
- หน่วยงานใดไม่มีการรายงาน ควรมีการติดตามโดยช่องทางต่าง เช่น ทางโทรศัพท์

## ด้านการรักษา

- เพิ่มคุณภาพการรักษา และผู้สูงอายุที่น้ำหนักตัวน้อย ต้องดูแลเรื่องโภชนาการประกอบ



สรุปมติ/ข้อสั่งการที่ประชุมคณะทำงานฯ  
สาขาวัณโรคเขตสุขภาพที่ 8

โดย นายแพทย์ปรีดา วรหาร  
นายแพทย์เชี่ยวชาญ(ด้านเวชกรรมป้องกัน)  
สำนักงานสาธารณสุขจังหวัดนครพนม  
วันที่ 8 มกราคม 2561



[www.tbthailand.org](http://www.tbthailand.org)

รวมพลัง UNITE TO  
ยุติ END  
วัณโรค TB

# 1.ทุกจังหวัดดำเนินการตามมาตรการ 4 ข้อ

1.1 สสจ.ทุกแห่งจัดตั้งศูนย์ NOC-TB

1.2 ใช้กลไก พชอ. สนับสนุนการดำเนินงาน

1.3 จัดระบบรายงานผ่าน TBCM Online ให้ครบ 100% ใน รพ.

1.4 จัดตั้งทีมสหสาขาวิชาชีพดูแลผู้ป่วยวัณโรค



[www.tbthailand.org](http://www.tbthailand.org)

รวมพลัง UNITE TO  
ยุติ END  
วัณโรค TB

## 2. การค้นหาผู้ป่วยรายใหม่

2.1 ค้นหาให้ได้ตามเป้าหมาย 172 ต่อแสน ปชก.

ภายใน 31 มีนาคม 2561

2.2 แยกเป้าหมายกลุ่มเสี่ยง 9 กลุ่มตามเอกสารกรมควบคุมโรค



[www.tbthailand.org](http://www.tbthailand.org)

รวมพลัง UNITE TO  
ยุติ END  
วัณโรค TB

## กลุ่มเสี่ยงที่ต้องดำเนินการคัดกรอง

1. ผู้ต้องขังในเรือนจำ สถานพินิจ สถานสงเคราะห์ ต้องคัดกรอง 100%
2. ผู้สัมผัสโรคร่วมบ้านผู้ป่วยวัณโรค  $\geq 90\%$  (ย้อนหลัง 3 ปี)
3. ผู้ป่วยเบาหวานที่ขึ้นทะเบียน  $\geq 90\%$
4. ผู้ป่วยความดันโลหิตสูง, โรคไตเรื้อรัง  $\geq 90\%$
5. ผู้ป่วยคลินิกหอบหืด, ปอดอุดกั้นเรื้อรัง  $\geq 90\%$
6. ผู้สูงอายุ (มากกว่า 65 ปี)  $\geq 90\%$



## 7.ประชาชนทั่วไปที่เข้าเกณฑ์ คะแนนมากกว่า 3 คะแนน

(คะแนนเต็ม 10)

-ไอทุกวันเกิน 2 สัปดาห์ = 3 คะแนน

-ไอเป็นเลือด = 3 คะแนน

-ไอน้อยกว่า 2 สัปดาห์ = 1 คะแนน

-น้ำหนักลดไม่ทราบสาเหตุใน 1 เดือนที่ผ่านมา = 1 คะแนน



[www.tbthailand.org](http://www.tbthailand.org)

รวมพลัง **UNITE TO**  
ยุติ **END**  
วัณโรค **TB**

- มีไข้ทุกวันนาน 1 สัปดาห์ ใน 1 เดือนที่ผ่านมา = 1 คะแนน
  - เหงื่อออกมากผิดปกติตอนกลางคืนภายใน 1 เดือนที่ผ่านมา = 1 คะแนน
- ผู้มีอาการสงสัยวัณโรค คือ ผู้ที่มีคะแนนรวมตั้งแต่ 3 คะแนนขึ้นไป

8. บุคลากรสาธารณสุข 100%

9. ผู้ป่วย HIV 100%



[www.tbthailand.org](http://www.tbthailand.org)

รวมพลัง UNITE TO  
ยุติ END  
วัณโรค TB

### 3.บันทึกข้อมูลให้สมบูรณ์ ( 3 โปรแกรม )

3.1 TBCM Online ( กรมควบคุมโรค )

3.2 TB Data Hub ( สปสช. )

3.3 R-506 dashboard ( เขตสุขภาพที่ 8 )



[www.tbthailand.org](http://www.tbthailand.org)

รวมพลัง UNITE TO  
ยุติ END  
วัณโรค TB

-คณะกรรมการระดับเขต ประชุมผ่านระบบ VDO Conference

ทุก 1 เดือน

-คณะกรรมการประชุม/ติดตาม ทุก 3 เดือน

-ประชุมแลกเปลี่ยนเรียนรู้/ถอดบทเรียน ประมาณ กันยายน 2561



[www.tbthailand.org](http://www.tbthailand.org)

รวมพลัง UNITE TO  
ยุติ END  
วัณโรค TB



ขอบคุณและโชคดีปีใหม่ครับ